

### DETTAGLI

- Chiusura regolabile con laccio
- 1 grande tasca
- 2 spacchetti laterali

### TAGLIE

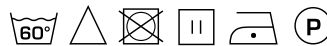
XS ÷ 3XL  
Slim Fit

### COLORE

000 Nero  
073 Beige

### TESSUTO

100% poliestere  
110 g / m<sup>2</sup>



Le misure indicate si riferiscono alle taglie **S** per i capi femminili, **L** per i capi maschili. Per i capi a taglia unica le misure indicate sono effettive.

La nuova proposta di Giblor's per il mondo dell'estetica è il kimono Belen, progettato per offrire comfort e stile durante ogni trattamento di bellezza. Realizzato in morbida e freschissima microfibra in 100% poliestere, questo capo è un concentrato di innovazione grazie all'utilizzo dell'esclusivo tessuto **G-TECH PRO** con **finissaggio al grafene**. Questo materiale offre prestazioni straordinarie: è antibatterico, anti-odore, traspirante, lavabile ad alte temperature, resistente agli spruzzi di candeggina, si asciuga rapidamente, non richiede stiratura e non stinge. Il kimono Belen presenta una linea femminile e accattivante, arricchita dalla chiusura ad incrocio in bicromia, (nero con beige e beige con nero) con lacci da annodare. È dotato di un'ampia tasca sul davanti e spacchi laterali per facilitare i movimenti.

### COLORI DISPONIBILI



000 Nero



073 Beige

TABELLE TAGLIE  
E CORRISPONDENZE



#### TABELLA ST-K1 SLIM FIT

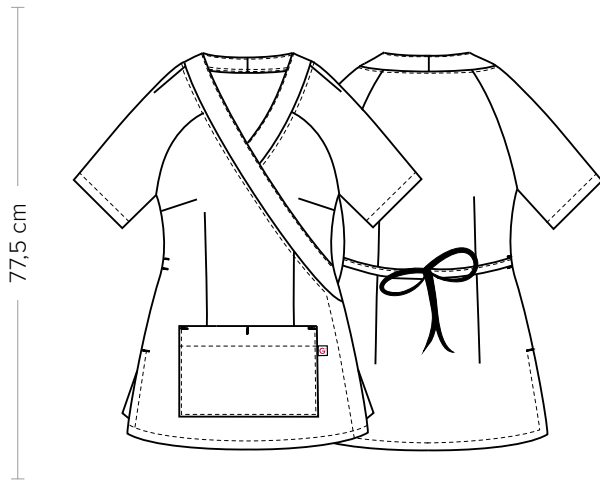
TAGLIA	XS	S	M	L	XL	XXL	3XL	4XL	5XL
<b>1 - SPALLE</b>									
<b>2 - TORACE</b> circonferenza	82-88	88-92	92-96	96-102	102-108	108-116	116-124	124-134	134-144
<b>3 - VITA</b> circonferenza	71-75	75-79	79-83	83-90	90-97	97-107	107-116	116-128	128-138
<b>4 - BACINO</b> circonferenza	92-96	96-100	100-104	104-111	111-117	117-125	125-134	134-143	143-153

**GUIDA ALLE TAGLIE** **1)** Prendere le misure anatomiche (corpo con abbigliamento intimo) senza stringere mantenendo ben teso il metro. **Nota:** nel caso vogliate indossare dei camici già con dell'abbigliamento sotto prendete le misure già abbigliati. **2)** Nel caso tra le misure prese vi fosse una misura a cavallo fra 2 taglie vi consigliamo di prendere quella più grande. **3)** Le misure della tabella sono espresse in centimetri.

# BELEN

ITEM CODE  
25P02K421

**Giblor's**  
italian work/life specialist



### DETAILS

- Adjustable fastening with string
- 1 big pocket
- 2 side vents

### SIZES

XS ÷ 3XL  
Slim Fit

### COLOURS

000 Black  
073 Beige

### FABRIC

100% polyester  
110 g / m<sup>2</sup>



The measures indicated refer to sizes **S** for women, **L** for men. For one-size-fits-all garments, the measurements indicated are effective.

Giblor's new proposal for the beauty sector is the Belen kimono, designed to offer comfort and style during each beauty treatment. Made of soft and fresh 100% polyester microfibre, this garment is a concentrate of innovation thanks to the use of the exclusive **G-TECH PRO** fabric with **graphene finishing**. This material offers extraordinary performance: it is anti-bacterial, anti-odour, breathable, washable at high temperatures, resistant to bleach splashes, dries quickly, does not require ironing and does not bleed. The Belen kimono has an attractive, feminine line, enhanced by the two-tone cross-over fastening (black with beige and beige with black) with laces to tie. It has a large pocket on the front and side vents to facilitate movement.

### AVAILABLE COLOURS



000 Black



073 Beige

SIZE TABLES  
AND CORRESPONDENCES

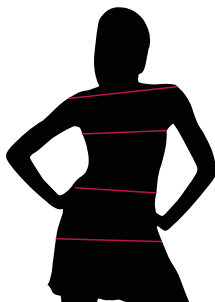


TABLE ST-K1 SLIM FIT

SIZE	XS	S	M	L	XL	XXL	3XL	4XL	5XL
<b>1 - SHOULDERS</b>									
<b>2 - CHEST</b> circumference	82-88	88-92	92-96	96-102	102-108	108-116	116-124	124-134	134-144
<b>3 - WAIST</b> circumference	71-75	75-79	79-83	83-90	90-97	97-107	107-116	116-128	128-138
<b>4 - HIPS</b> circumference	92-96	96-100	100-104	104-111	111-117	117-125	125-134	134-143	143-153

**SIZE GUIDE** **1)** Take the anatomical measurements (body with underwear) without tightening, keeping the measuring tape taut. Note: in case you want to wear of the gowns already with the clothing underneath take the measurements already dressed. **2)** If there is a measure between 2 sizes between the measurements taken, we advise you to take the bigger one. **3)** The measurements in the table are expressed in centimeters.